

● 함양군 공고 제2024 - 122호

함양군관리계획(병곡광평 지구단위계획구역 및 지구단위계획) 결정(변경)을 위한
공람 · 공고

함양군 병곡면 광평리 661-2번지 일원의 함양군관리계획(병곡광평 지구단위계획구역 및 지구단위계획) 결정(변경)을 위하여 「국토의 계획 및 이용에 관한 법률」 제28조 및 같은 법 시행령 제22조에 따라 주민 및 이해당사자의 의견을 청취하고자 아래와 같이 입안 내용에 대하여 공람 · 공고하오니 의견이 있으신 분은 공람기간 내에 의견서를 제출하여 주시기 바랍니다.

2024년 2월 8일

함양군수

1. 함양 군관리계획(지구단위계획구역 및 지구단위계획) 결정(변경) 조서 : 붙임1
2. 관계도서 : 공람장소에 비치
3. 공람기간 : 공고일로부터 14일간
4. 공람장소 : 함양군청 휴양밸리과, 안전도시과
5. 공고방법 : 공보, 군 홈페이지, 일간신문(2개소)
6. 기타 자세한 사항은 함양군 휴양밸리과(☎960-6530), 안전도시과(☎960-6230)로 문의하시기 바랍니다.

【붙임 1】 군관리계획 결정(변경)

① 지구단위계획구역 및 지구단위계획 결정(변경)조서

1. 개발진흥지구 결정(변경)조서

구분	도면 표시 번호	지구명	지구의 세 분	위 치		제한내용	면 적(m ²)			최 초 결정일	비고
				기정	변경		기정	변경	변경후		
변경	⑩	병곡면 광평리 개발진흥지구	관광 휴양형	함양군 병곡면 광평리 산117 번지	함양군 병곡면 광평리 661-2번지 일원	지구단위계획에 따른 개발	70,687.0	감535.5	70,151.5	함양군 고시 제2016-1호 (2016.1.7.)	감) 0.76%

□ 변경사유서

도면 표시번호	지구명	변 경 내 용	변 경 사 유
⑩	병곡면 광평리 개발진흥지구	<ul style="list-style-type: none"> 면적 및 대표지번 변경 위치 : 함양군 병곡면 광평리 산117번지 → 함양군 병곡면 광평리 661-2번지 일원 면적 : 70,687.0㎡ → 70,151.5㎡ (감 535.5㎡) 	<ul style="list-style-type: none"> 기 고시된 지구단위계획과 현황의 불부합으로 인하여 현재 조성되어 있는 현황 반영에 따른 면적 및 대표지번 변경

2. 지구단위계획구역 결정(변경)조서

구분	도면 표시 번호	구역명	구역의 세 분	위 치		면 적(m ²)			최 초 결정일	비 고
				기정	변경	기정	변경	변경후		
변경	⑩	병곡면 광평리 지구단위계획 구역	관광 휴양형	함양군 병곡면 광평리 산117 번지	함양군 병곡면 광평리 661-2번지 일원	70,687.0	감)535.5	70,151.5	함양군 고시 제2016-1호 (2016.1.7.)	감) 0.76%

□ 변경사유서

구분	도면 표시번호	변 경 내 용	변 경 사 유
변경	⑩	<ul style="list-style-type: none"> 면적 및 대표지번 변경 위치 : 함양군 병곡면 광평리 산117번지 → 함양군 병곡면 광평리 661-2번지 일원 면적 : 70,687.0㎡ → 70,151.5㎡ (감 535.5㎡) 	<ul style="list-style-type: none"> 기 고시된 지구단위계획과 현황의 불부합으로 인하여 현재 조성되어 있는 현황 반영에 따른 면적 및 대표지번 변경

3. 지구단위계획 결정(변경)조서

가. 토지이용계획 결정(변경)조서

구 분	면 적(m ²)				비 고
	기 정	변 경	변경후	구성비(%)	
총 계	70,687.0	감) 535.5	70,151.5	100.0	기 고시된 지구단위계획과 현황의 불부합으로 인하여
관광휴양시설	22,544.0	감) 2,029.6	20,514.4	29.2	
대봉휴양밸리관	22,544.0	감) 2,029.6	20,514.4	29.2	

구분	면적(m ²)				비고
	기정	변경	변경후	구성비(%)	
공공시설용지	30,017.0	증) 1,177.8	31,194.8	44.5	현재 구성되어 있는 현황 반영에 따른 선형 및 폭원, 면적 변경
주차장	20,962.0	감) 388.6	20,573.4	29.3	
저류지	2,206.0	증) 130.0	2,336.0	3.3	
배수지	1,730.0	감) 75.9	1,654.1	2.4	
수질오염방지시설	338.0	증) 5.8	343.8	0.5	
도로	4,345.0	증) 1,524.0	5,869.0	8.4	
체육시설	436.0	감) 17.5	418.5	0.6	
녹지용지	18,126.0	증) 316.3	18,442.3	26.3	
완충녹지	8,016.0	증) 1,345.3	9,361.3	13.3	
경관녹지(기타녹지)	3,530.0	감) 438.1	3,091.9	4.4	
경관녹지(원지형보전녹지)	6,580.0	감) 590.9	5,989.1	8.5	

나. 기반시설의 배치와 규모에 관한 군관리계획 결정(변경)조서

1) 도로(변경)

총괄표(변경)

류별	합계						2류					
	기정			변경			기정			변경		
	노선수	연장(m)	면적(m ²)	노선수	연장(m)	면적(m ²)	노선수	연장(m)	면적(m ²)	노선수	연장(m)	면적(m ²)
합계	1	495	4,345.0	1	495	5,869.0	1	495	4,345.0	1	495	5,869.0
소로	1	495	4,345.0	1	495	5,869.0	1	495	4,345.0	1	495	5,869.0

도로 결정(변경)조서

구분	규모				기능	연장(m)	기점	종점	사용 형태	주요 경과지	비고
	등급	류별	번호	폭원							
기정	소로	2	34	8~9	국지 도로	495	함양군 병곡면 광평리 산96-3	함양군 병곡면 광평리 산1	일반 도로	-	-
변경	소로	2	34	8~13	국지 도로	495	함양군 병곡면 광평리 산95-9	함양군 병곡면 광평리 산1-8	일반 도로	-	

※ 소로 2-34호선 연장(L=495m)은 지구단위계획구역에 포함되는 연장임

도로 변경사유서

변경전 도로명	변경후 도로명	변 경 내 용	변 경 사 유
소로 2-34	소로 2-34	<ul style="list-style-type: none"> 일부구간 선형 및 폭원, 면적, 대표지번 변경 <ul style="list-style-type: none"> - B = 8 ~ 9m → 8 ~ 13m(L=495m) 위치 <ul style="list-style-type: none"> - 기점 : 함양군 병곡면 광평리 산96-3번지 → 95-9번지 - 종점 : 함양군 병곡면 광평리 산1번지 → 산1-8번지 	<ul style="list-style-type: none"> 기 고시된 지구단위계획과 현황의 불부합으로 인하여 현재 조성되어 있는 현황 반영에 따른 일부구간 선형 및 폭원, 면적, 대표지번 변경

2) 주차장(변경)

주차장 결정(변경)조서

구분	도면 표시번호	시설명	위 치		면적(m ²)			최초 결정일	비 고
			기정	변경	기정	변경	변경 후		
변경	1	주차장	함양군 병곡면 광평리 657번지 일원	함양군 병곡면 광평리 668-1번지 일원	17,311.0	감)523.4	16,787.6	함양군 고시 제2016-1호 (2016. 1. 7)	-
변경	2	주차장	함양군 병곡면 광평리 669번지 일원	-	3,651.0	증)134.8	3,785.8	함양군 고시 제2016-1호 (2016. 1. 7)	

주차장 변경사유서

도면표시 번호	시 설 명	변 경 내 용	변 경 사 유
1	주차장	<ul style="list-style-type: none"> 선형 및 면적, 대표지번 변경 <ul style="list-style-type: none"> - A = 17,311.0m² → 16,787.6m²(감 523.4m²) 위치 : 함양군 병곡면 광평리 657번지 일원 → 함양군 병곡면 광평리 668-1번지 일원 	<ul style="list-style-type: none"> 기 고시된 지구단위계획과 현황의 불부합으로 인하여 현재 조성되어 있는 현황 반영에 따른 선형 및 면적, 대표지번 변경
2	주차장	<ul style="list-style-type: none"> 선형 및 면적 변경 <ul style="list-style-type: none"> - A = 3,651.0m² → 3,785.8m²(증 134.8m²) 	<ul style="list-style-type: none"> 기 고시된 지구단위계획과 현황의 불부합으로 인하여 현재 조성되어 있는 현황 반영에 따른 선형 및 면적 변경

3) 녹지(변경)

녹지 결정(변경)조서

구분	도면 표시번호	시설명	시설의 종류	위 치		면적(m ²)			최초 결정일	비 고
				기정	변경	기정	변경	변경 후		
변경	1	녹지	완충 녹지	함양군 병곡면 광평리 651번지	-	8,016.0	증)1,345.3	9,361.3	함양군 고시 제2016-1호 (2016. 1. 7)	-
변경	2	녹지	경관 녹지	함양군 병곡면 광평리 산177 번지	함양군 병곡면 광평리 117-2번지 일원	10,110.0	감)1,029.0	9,081.0	함양군 고시 제2016-1호 (2016. 1. 7)	

※ 경관녹지는 기타녹지 및 원지형보전녹지로 구분됨

녹지 변경사유서

도면표시번호	시 설 명	변 경 내 용	변 경 사 유
1	녹지 (완충녹지)	○ 선형 및 면적 변경 - A = 8,016.0m ² → 9,361.3m ² (증 1,345.3m ²)	○ 기 고시된 지구단위계획과 현황의 불부합으로 인하여 ○ 현재 조성되어 있는 현황 반영에 따른 선형 및 면적 변경
2	녹지 (경관녹지)	○ 선형 및 면적, 대표지번 변경 - A = 10,110.0m ² → 9,081.0m ² (감 1,029.0m ²) ○ 위치 : 함양군 병곡면 광평리 산177번지 → 함양군 병곡면 광평리 117-2번지 일원	○ 기 고시된 지구단위계획과 현황의 불부합으로 인하여 ○ 현재 조성되어 있는 현황 반영에 따른 선형 및 면적, 대표지번 변경

4) 문화시설(변경)

문화시설 결정(변경)조서

구분	도면 표시번호	시설명	위 치	면적(m ²)			최 초 결정일	비 고
				기정	변경	변경후		
변경	1	문화시설	함양군 병곡면 광평리 663번지 일원	22,544.0	감)2,029.6	20,514.4	함양군 고시 제2016-1호 (2016. 1. 7)	-

문화시설 변경사유서

도면표시번호	시 설 명	변 경 내 용	변 경 사 유
1	문화시설	○ 선형 및 면적 변경 - A = 22,544.0m ² → 20,514.4m ² (감 2,029.6m ²)	○ 기 고시된 지구단위계획과 현황의 불부합으로 인하여 ○ 현재 조성되어 있는 현황 반영에 따른 선형 및 면적 변경

5) 유수지(변경)

유수지 결정(변경)조서

구분	도면 표시번호	시설명	시설의 종류	위 치	면적(m ²)			최 초 결정일	비 고
					기정	변경	변경후		
변경	1	유수지	저류 시설	함양군 병곡면 광평리 652번지 일원	2,206.0	증)130.0	2,336.0	함양군 고시 제2016-1호 (2016. 1. 7)	-

유수지 변경사유서

도면표시번호	시 설 명	변 경 내 용	변 경 사 유
1	유수지 (저류시설)	○ 선형 및 면적 변경 - A = 2,206.0m ² → 2,336.0m ² (증 130.0m ²)	○ 기 고시된 지구단위계획과 현황의 불부합으로 인하여 ○ 현재 구성되어 있는 현황 반영에 따른 선형 및 면적 변경

다. 가구 및 획지의 규모와 구성에 관한 결정(변경)조서

1) 토지이용 및 개발계획 조서(변경)

구 분	가구 및 획지번호	면적(m ²)			비 고	
		기정	변경	변경후		
총 계		-	70,687.0	감) 535.5	70,151.5	
관광휴양 시설용지	소계	-	22,544.0	감) 2,029.6	20,514.4	
	대봉휴양밸리관	A-1	22,544.0	감) 2,029.6	20,514.4	
공공시설 용지	소계	-	30,017.0	증) 1,177.8	31,194.8	기 고시된 지구단위계획과 현황의 불부합으로 인하여 현재 구성되어 있는 현황 반영에 따른 선형 및 폭원, 면적 변경
	주차장	B-1, B-2	20,962.0	감) 388.6	20,573.4	
	저류지	B-3	2,206.0	증) 130.0	2,336.0	
	배수지	B-4	1,730.0	감) 75.9	1,654.1	
	수질오염방지시설	B-5	338.0	증) 5.8	343.8	
	도로	B-6	4,345.0	증) 1,524.0	5,869.0	
	체육시설	B-7	436.0	감) 17.5	418.5	
녹지용지	소계	-	18,126.0	증) 316.3	18,442.3	
	완충녹지	C-1	8,016.0	증) 1,345.3	9,361.3	
	경관녹지(기타녹지)	C-2	3,530.0	감) 438.1	3,091.9	
	경관녹지(원지형보전녹지)	C-3	6,580.0	감) 590.9	5,989.1	

2) 가구 및 획지의 규모와 구성에 관한 결정(변경)조서

도면 번호	가구 번호	면적(m ²)		획지				비고
				위치		면적(m ²)		
		기정	변경	기정	변경	기정	변경	
합 계		70,687.0	70,151.5	함양군 병곡면 광평리 산117일원	함양군 병곡면 광평리 661-2번지 일원	70,687.0	70,151.5	
A-1	A-1	22,544.0	20,514.4	함양군 병곡면 광평리 663번지 일원	-	22,544.0	20,514.4	대봉휴양밸리관
B-1	B-1	17,311.0	16,787.6	함양군 병곡면 광평리 657번지 일원	함양군 병곡면 광평리 668-1번지 일원	17,311.0	16,787.6	주차장1
B-2	B-2	3,651.0	3,785.8	함양군 병곡면 광평리 668번지 일원	함양군 병곡면 광평리 669번지 일원	3,651.0	3,785.8	주차장2
B-3	B-3	2,206.0	2,336.0	함양군 병곡면 광평리 652번지 일원	-	2,206.0	2,336.0	저류지
B-4	B-4	1,730.0	1,654.1	함양군 병곡면 광평리 666번지 일원	함양군 병곡면 광평리 산112-6번지 일원	1,730.0	1,654.1	배수지
B-5	B-5	338.0	343.8	함양군 병곡면 광평리 655-2번지 일원	-	338.0	343.8	수질오염 방지시설
B-6	B-6	4,345.0	5,869.0	함양군 병곡면 광평리 654-1번지 일원	-	4,345.0	5,869.0	도로
B-7	B-7	436.0	418.5	함양군 병곡면 광평리 661-2번지 일원	-	436.0	418.5	체육시설 (족구장)
C-1	C-1	8,016.0	9,361.3	함양군 병곡면 광평리 651번지 일원	-	8,016.0	9,361.3	완충녹지
C-2	C-2	3,530.0	3,091.9	함양군 병곡면 광평리 산177-1번지 일원	함양군 병곡면 광평리 117-2번지 일원	3,530.0	3,091.9	경관녹지 (기타녹지)
C-3	C-3	6,580.0	5,989.1	함양군 병곡면 광평리 산177번지 일원	함양군 병곡면 광평리 117-2번지 일원	6,580.0	5,989.1	경관녹지 (원시형보전녹지)

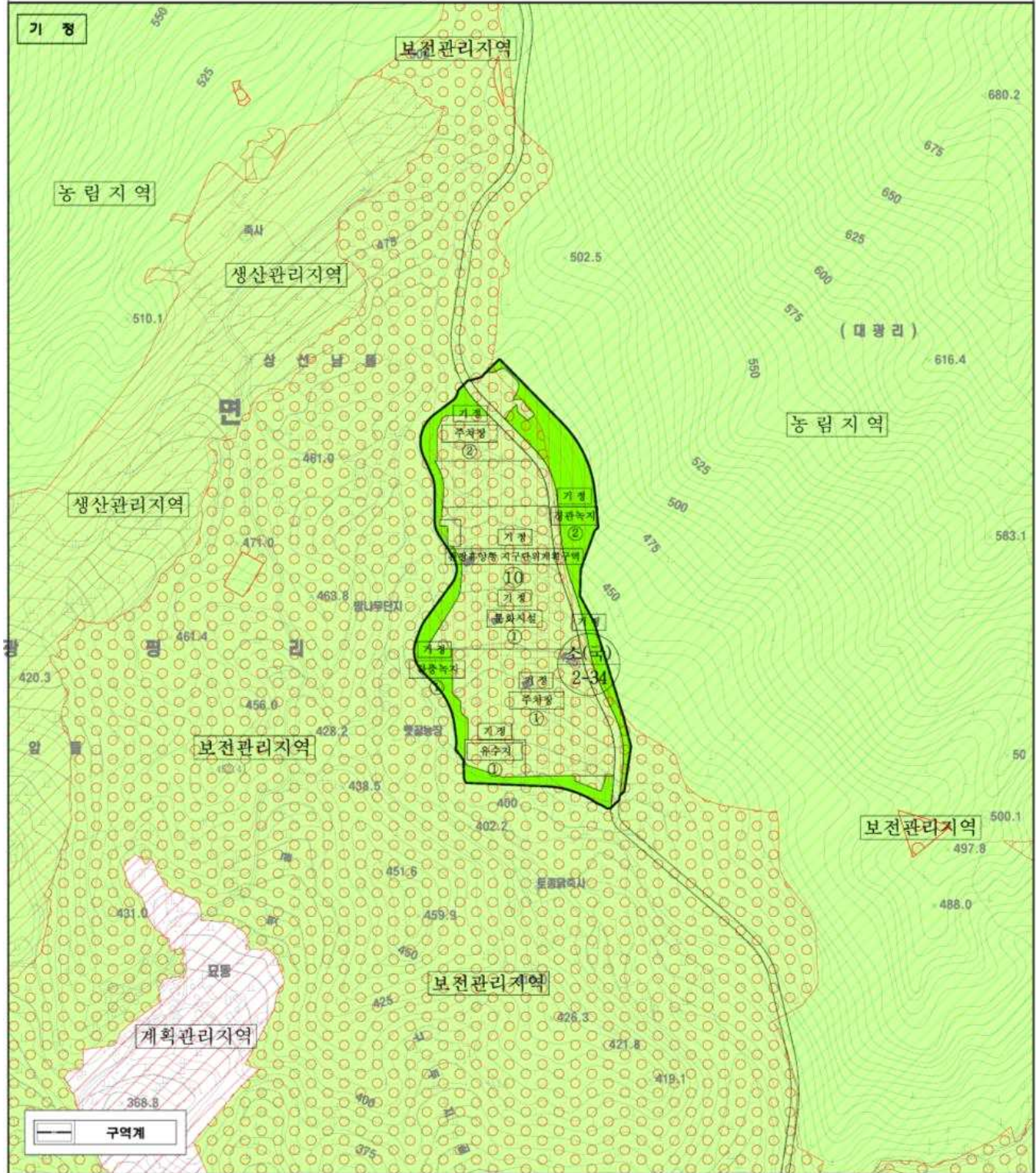
※ 기 고시된 지구단위계획과 현황의 불부합으로 인하여 금회 현재 조성되어 있는 현황 반영에 따른 선형 및 폭원, 면적, 대표지번 변경내용 반영분임

라. 건축물에 대한 용도·건폐율·용적률·높이·배치·형태·색채·건축선에 관한 군관리계획 결정조서(변경없음)

군관리계획 결정(변경)도-(기정)

블로장생 산삼휴양밸리 조성사업을 위한
함양군관리계획 결정(변경)

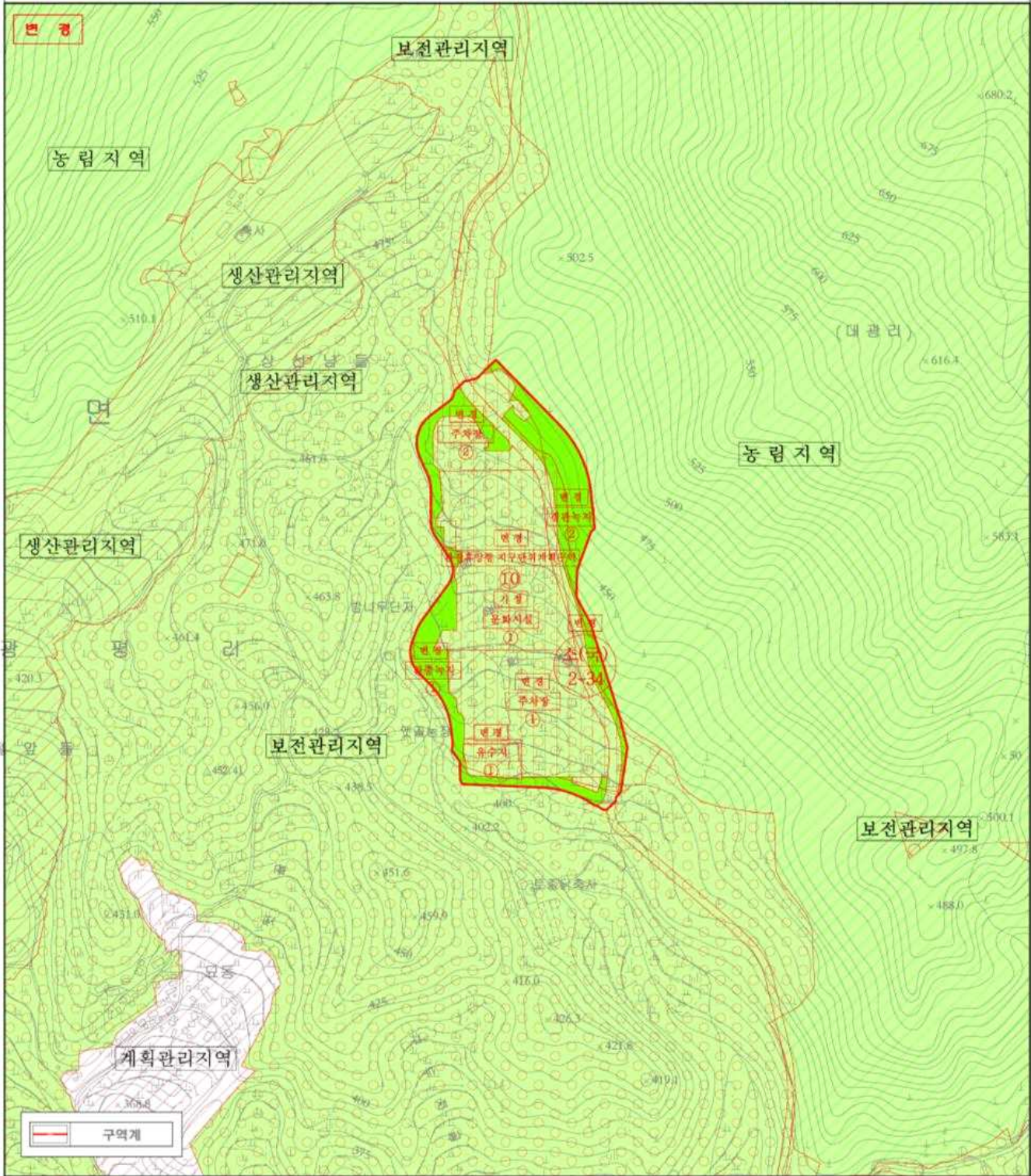
[관광휴양형 지구단위계획구역 및 지구단위계획]
군관리계획 결정(변경)도



군관리계획 결정(변경)도-(변경)

블로장생 산삼휴양밸리 조성사업을 위한
함양군관리계획 결정(변경)

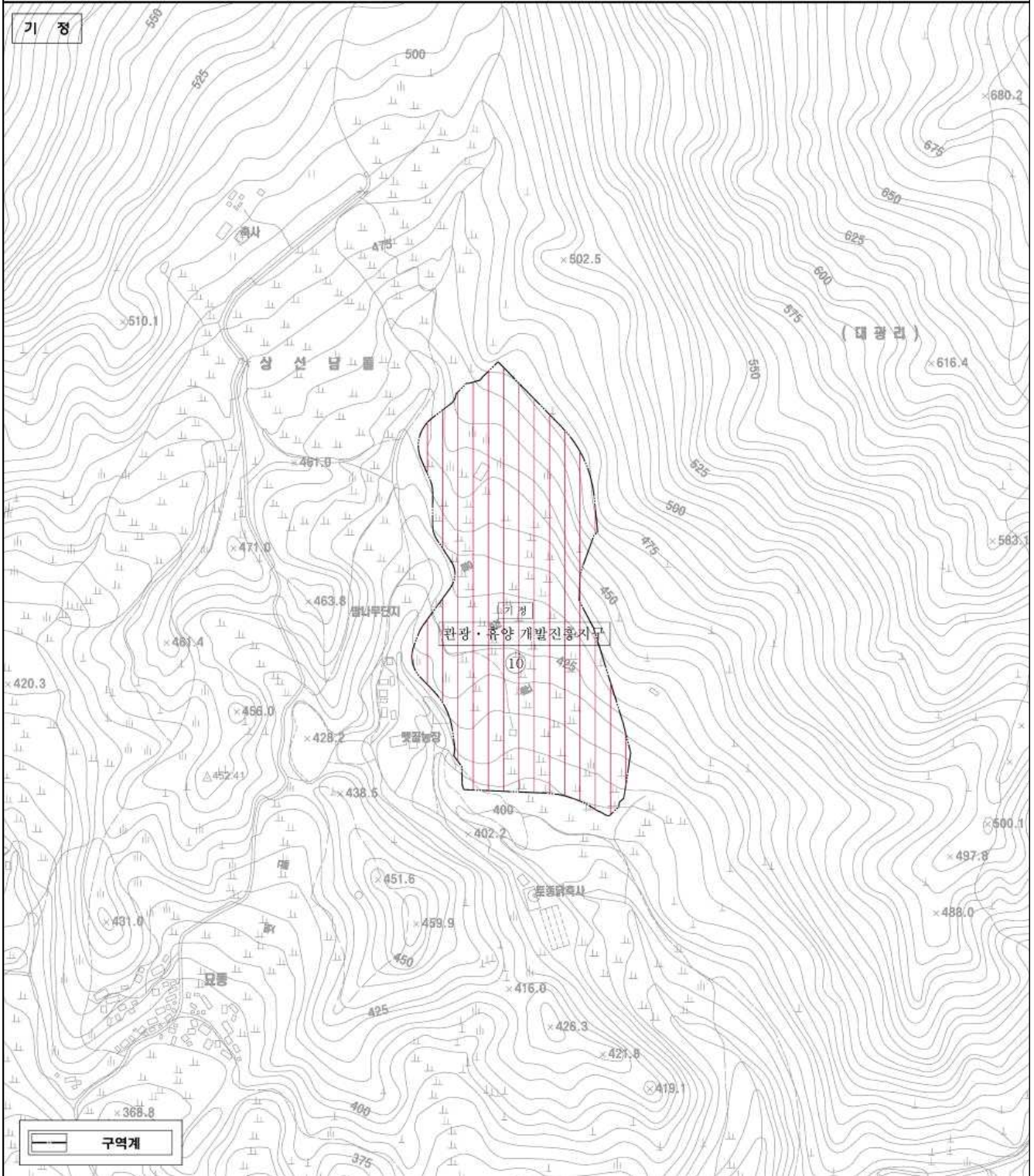
[관광휴양형 지구단위계획구역 및 지구단위계획]
군관리계획 결정(변경)도



용도지구 결정(변경)도-(기정)

블로장생 산삼휴양밸리 조성사업을 위한
함양군관리계획 결정(변경)

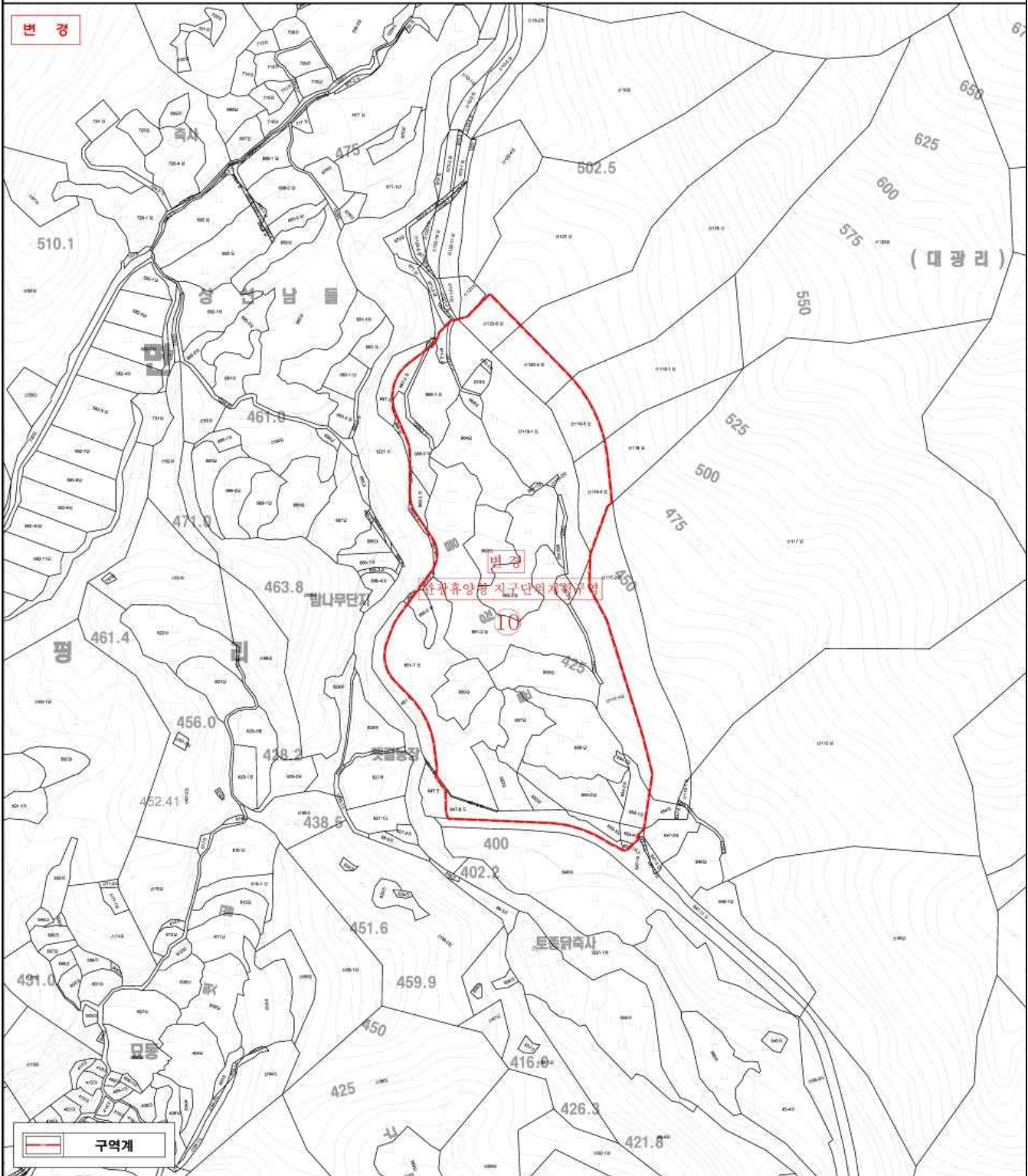
[관광휴양형 지구단위계획구역 및 지구단위계획]
용도지구 결정도



지구단위계획구역 결정(변경)도-(변경)

블로장생 산삼휴양밸리 조성사업을 위한
함양군관리계획 결정(변경)

[관광휴양형 지구단위계획구역 및 지구단위계획]
지구단위계획구역 결정(변경)도



토지이용 및 시설에 관한 결정(변경)도-(기정)

불로장생 산삼휴양밸리 조성사업을 위한
함양군관리계획 결정(변경)

[관광휴양형 지구단위계획구역 및 지구단위계획] 토지이용 및 시설배치에 관한 결정도

기 정

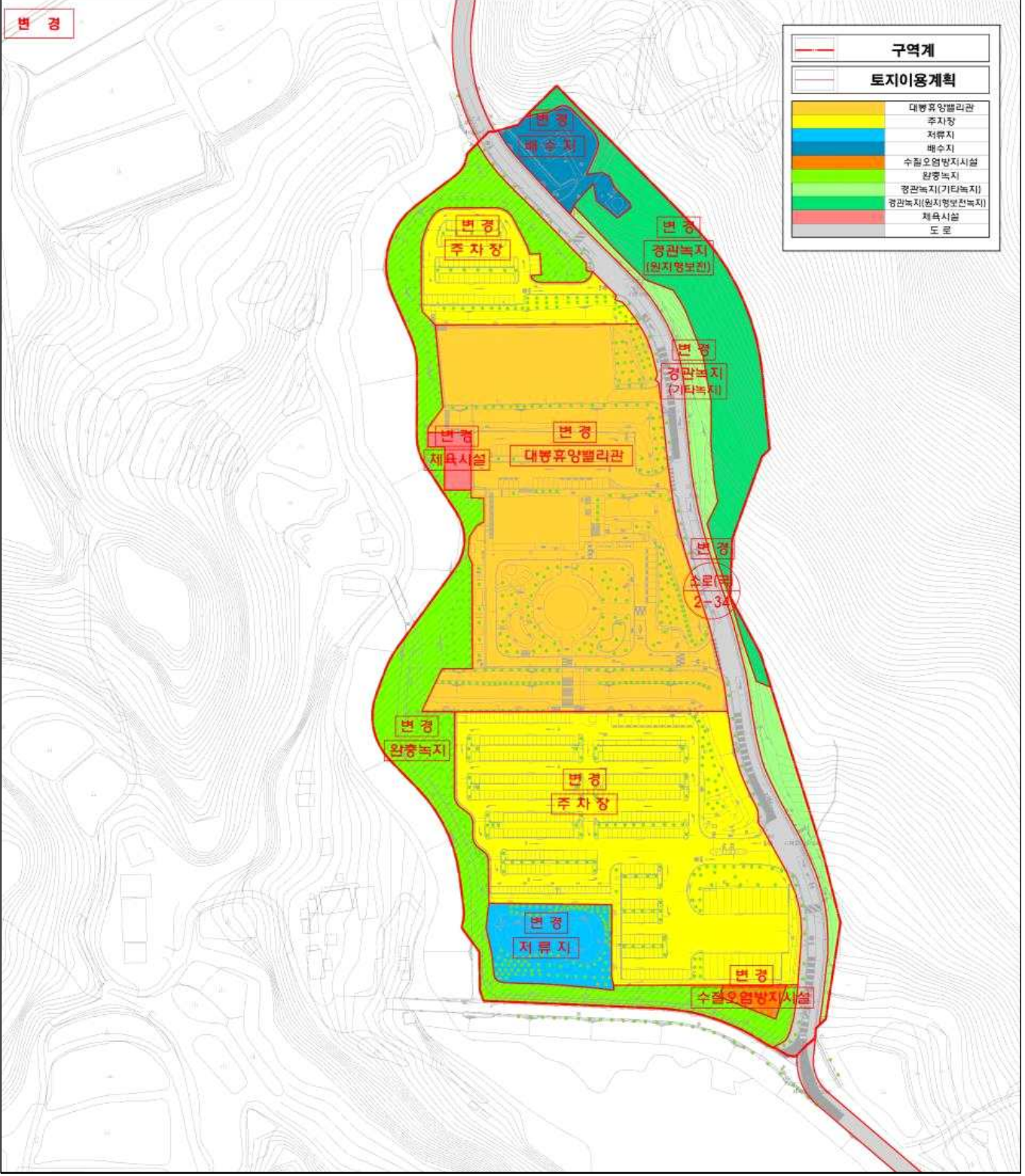
구역계	
토지이용계획	
	대령휴양밸리관
	주차장
	저류지
	배수지
	수질오염방지시설
	완충녹지
	경관녹지(기타녹지)
	경관녹지(원시형모전녹지)
	체육시설
	도로



토지이용 및 시설에 관한 결정(변경)도-(변경)

볼로장생 산삼휴양밸리 조성사업을 위한
함양군관리계획 결정(변경)

[관광휴양형 지구단위계획구역 및 지구단위계획]
토지이용 및 시설배치에 관한 결정(변경)도





기반시설의 배치와 규모에 관한 결정(변경)도-(기정)

불로장생 산삼휴양밸리 조성사업을 위한
함양군관리계획 결정(변경)

[관광휴양형 지구단위계획구역 및 지구단위계획]
기반시설의 배치와 규모에 관한 결정도

기 정

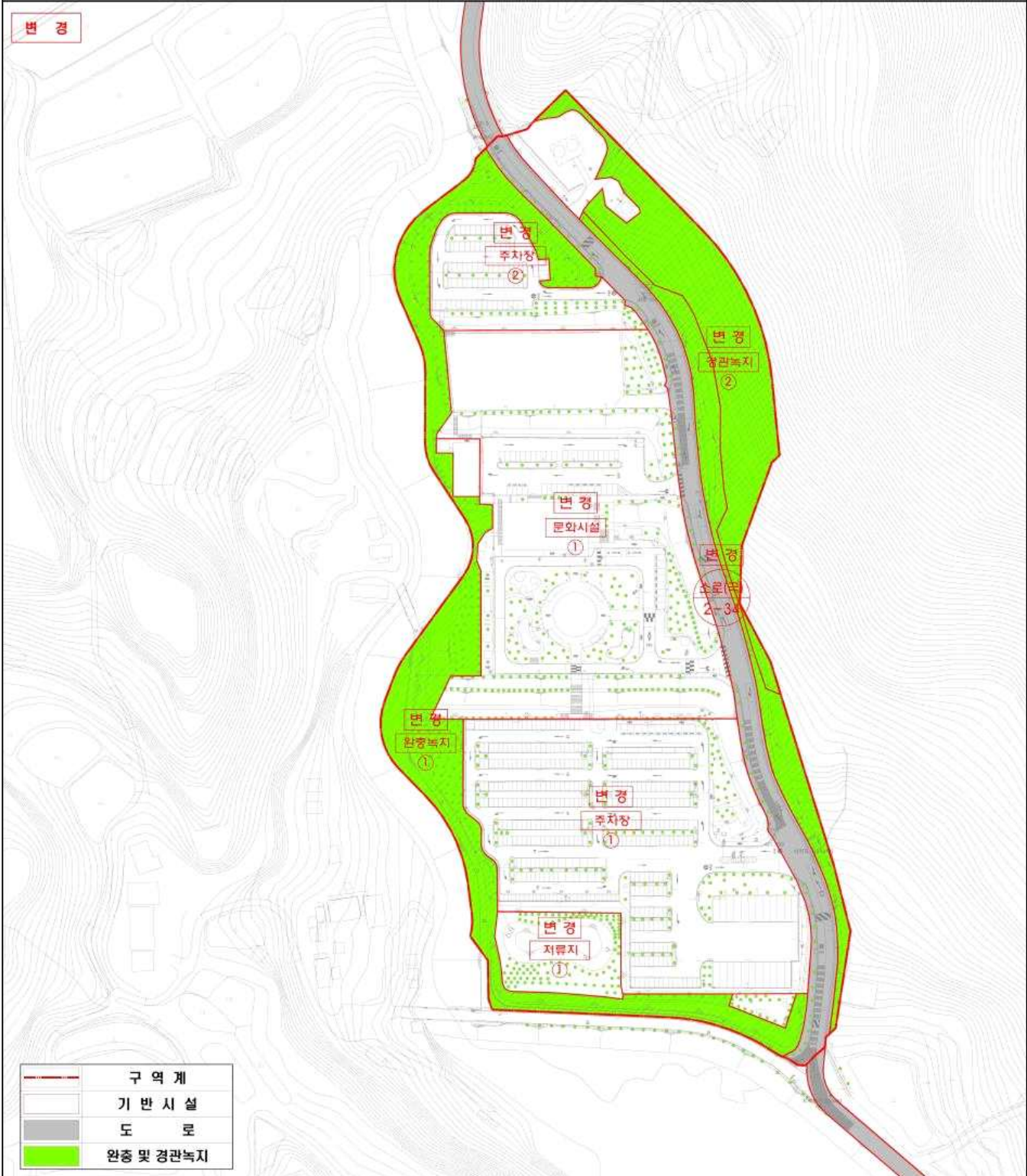


	구역계
	기반시설
	도로
	완충 및 경관녹지

기본시설의 배치와 규모에 관한 결정(변경)도-(변경)

불로장생 산삼휴양밸리 조성사업을 위한
함양군관리계획 결정(변경)

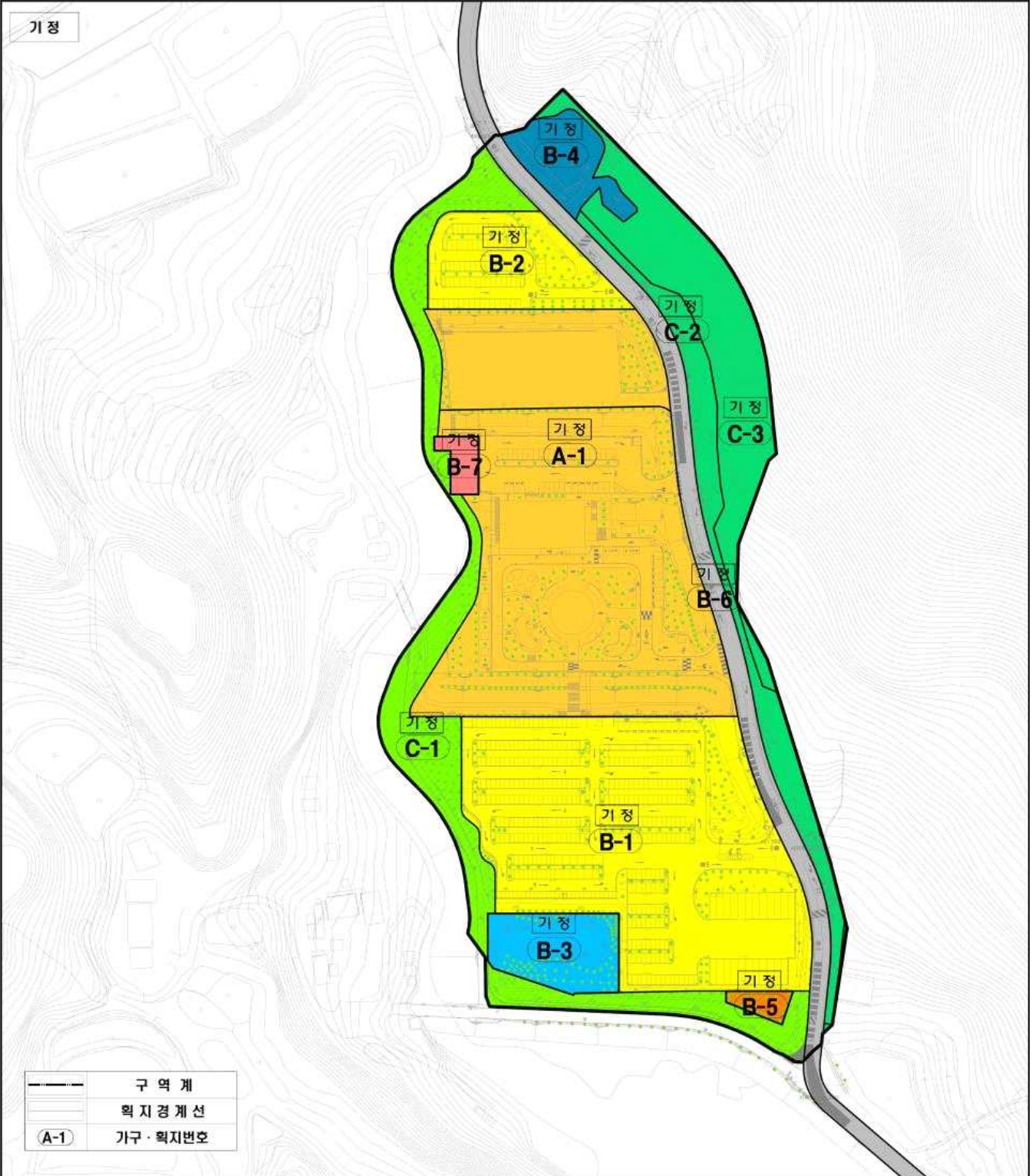
[관광휴양형 지구단위계획구역 및 지구단위계획]
기본시설의 배치와 규모에 관한 결정(변경)도



가구 및 획지에 관한 결정(변경)도-(기정)

볼로장생 산삼휴양벨리 조성사업을 위한
함양군관리계획 결정(변경)

[관광휴양형 지구단위계획구역 및 지구단위계획]
가구 및 획지에 관한 결정도



가구 및 획지에 관한 결정(변경)도-(변경)

불로장생 산삼휴양밸리 조성사업을 위한
함양군관리계획 결정(변경)

[관광휴양형 지구단위계획구역 및 지구단위계획]
가구 및 획지에 관한 결정(변경)도

